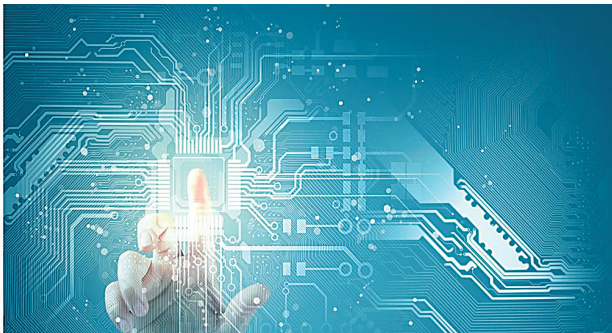


立足云南、面向全国、辐射南亚东南亚、孵化产业、以新质生产力助力产业腾飞

# 云南临空高新技术产业园启航未来

- 2024年7月19日正式开园,填补了云南省临空经济产业专业园区的空白
- 园区距离昆明长水国际机场4公里
- 作为滇中新区二级招商平台及重要的配套园区
- 经营管理面积约50万平方米
- 园区配套大中小型标准厂房、保障性租赁住房、研发楼及小型车位约655个,是集科技研发、创新创业、产业升级为一体的综合性园区
- 目前有配套服务园区6个、园区配套服务中心5个、园区产业配套服务中心6个
- 正在装修的临空创孵工场将打造近12000平方米的众创空间
- 已建立省内外600多家第三方服务机构资源库
- 截至目前,园区已引入企业近300家,涵盖科技、医疗、文化、商务服务等多个行业和领域。



园区将引入电子信息、生物医药、新材料、大健康、科技、文化等产业相关企业。

云南临空高新技术产业园紧邻昆明长水国际机场,位于滇中新区临空产业园(北园),北邻嵩明职教基地,东接城市主干道空港二号线,南邻长水航城机场生活配套区,西邻我国第四大国家门户机场——昆明长水国际机场,是滇中新区区位优势最优,基础设施、产业配套较好的产业发展高地。

作为滇中新区二级招商平台及重要的配套园区,经营管理面积约50万平方米,园区配套大中小型标准厂房、保障性租赁住房、研发楼及小型车位约655个,是集科技研发、创新创业、产业升级为一体的综合性园区。

园区已经具备大规模招商的总体框架,形成了良性循环的软硬投资环境。园区地理交通条件优越,交通四通八达,道路宽敞平坦。园区坚持按照“规划先导、基础先行、内外资并举、可持续发展”的要求,本着“外向型、高起点”和“持续、快速、安全、健康”的发展理念,充分发挥园区设施齐备、物流便捷和贴近市场等方面的独特优势,通过完善基础设施配套,稳步推进产业链招商、全面提升管理服务水平。

2024年7月19日,云南临空高

新技术产业园正式开园,填补了云南省临空经济产业专业园区的空白。一楼的园区服务大厅已搭建起公共服务平台,正在装修的临空创孵工场将打造近12000平方米的众创空间。截至目前,园区已引入企业近300家,涵盖科技、医疗、文化、商务服务等多个行业和领域。

未来,园区将在国家战略及滇中新区政策指引下,坚持“以产聚人、以产促城、产城融合”的发展策略,持续加速产业链招商、产业培育、完善基础配套,努力将园区建设成为改革创新先行园区、高端制造业和现代服务业基地。

云南临空高新技术产业园将构建开放、合作、共赢的发展平台,吸引国内外优质企业、专业服务机构及高端人才聚集,推动产业升级和科技创新,不断提升园区核心竞争力。并充分利用已建立的省内外600多家第三方服务机构资源,创建区域企业服务平台、服务中心,为企业提供更加便捷、高效、优质的服务支持,确保企业安心经营、放心发展,为滇中新区经济发展注入新的强劲动力。

园区诚邀社会服务机构、招商

机构、平台共建机构等共同建立广泛的合作关系,构建完整的服务供应链,满足企业的多样化需求,着力打造园区优质的服务体系,以优质服务吸引企业入驻,实现合作共赢。

## 园区特点

园区及周边基础设施、产业配套齐全,园区内水、电、气、通信等基础设施体系较为完善,生产条件优越。园区的大中小型标准厂房可以满足不同企业的生产建设及个性化定制需求,同时配套研发楼、倒班宿舍和园区食堂,园区周边有各种生活配套的商业入住。园区临近昆明理工大学津桥学院、誉华洲住宅小区、空港经济区第一小学,住宅、教育配套资源良好,生活便利。园区内的企业家和产业工人可实现园区或周边即可满足吃穿用住行教育的需要。

## 投资环境

融资支持:园区与多家金融机构合作,为企业提供多元化的融资渠道,满足企业在不同发展阶段的资金需求。

市场推广:园区为企业提供市

场推广支持,帮助企业拓展国内外市场,提高品牌影响力。

产业链整合:园区通过整合上下游产业链资源,降低企业的采购成本,提高生产效率。

人力资源:园区拥有丰富的人才资源,为企业提供各类专业人才,助力企业发展壮大。

产业生态:园区致力于构建一个良好的产业生态,促进企业间的协同发展,形成产业集聚效应。

## 科技创新

科研实力:园区与省内外众多一流的科研机构 and 高校建立了联系,聚集了大量的科研人才,为科技创新提供了强大支撑。

成果转化:园区高度重视科技成果的转化工作,通过建立产学研合作机制,促进科技成果与市场需求的对接。

技术交流:园区定期举办技术交流活动,为企业提供了一个展示和交流的平台,促进了企业间的合作与共同进步。

## 配套服务园区

云南滇中临空科技园、云南滇中临空生物(医药)科技孵化器、云南滇中临空上市孵化器、云南滇中临空留学生创业园、云南滇中临空科技孵化园。

## 园区配套服务中心

企业服务中心、科技创新孵化中心、招商服务中心、人力资源服务中心、留学(人员)服务中心。

## 园区产业配套服务中心

产业转移服务中心、国际知识产权服务中心、数字经济技术服务中心、新材料研发中心、新药研发中心、服务贸

易服务中心。

## 园区合作资源

与国外知名大学、实验室、研究院等机构建立了合作关系;与国内知名大学、实验室、协会、商会等机构共建产、教、研平台;与省内各大专院校、各大实验室、检测机构、

协会、商会等机构共建产、学、研平台;与招商、财务管理、融资、科研、知识产权等专业服务机构建立合作关系;与南亚东南亚周边国家商务代表处建立了合作关系,与各大国际机场周边临空经济区的配套资源进行合作。

本报记者 喻劲猛



云南临空高新技术产业园。

滇中新区第一家招商引资落地的智慧终端全产业链企业——

# 云南中玮科技与新区共同成长进步

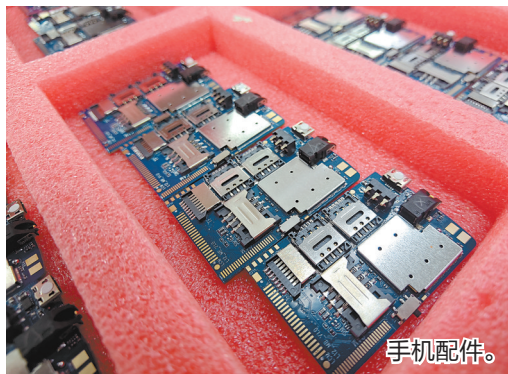


液晶屏幕生产线。

手机、平板电脑、液晶显示屏、智能手表、氮化镓充电器、电子产品壳体注塑包装……截至目前,云南中玮科技(集团)有限公司已建成多条生产线,产品远销南亚东南亚和非洲等10多个国家和地区,通过不断整合产业链上下游优质资源,打通从零件到成品的各生产工序。

作为滇中新区第一家招商引资源地智慧终端全产业链企业,今年是云南中玮科技与滇中新区共同走过的第6年。该公司成立于2018年,企业注册资本2亿元,是兴圣丰智慧终端全产业链项目的建设实施主体,位于滇中新区东片区智能科技产业园A区,共有15栋标准化厂房,建筑面积约17万平方米。

落地6年来,云南中玮科技积极开拓新市场,大力推进建设以智能手机为主的智能终端整机(15.6英寸及以下尺寸)及零配件的全产业链生产基地和技术研发



手机配件。

中心,依托滇中新区的政策扶持,整合合作多年的产业链上下游优质资源,将手机、智能手表所有零配件(包括手机电池、智能手表电池等)的生产流程都在园区内打通、完成,全力建成云南省首家手机、平板电脑、智能穿戴设备的全产业链企业,打造面向南亚东南亚乃至全球的集智能终端整机、



氮化镓充电器半成品。

零配件研发、生产和销售一体化的集团公司。

2023年,云南中玮科技仅快充头产量约为50000个/天,手机产量约为10000台/天。和去年相比,今年企业生产总量同比增长20%。

“这是今年3月新开的生产线,生产15.6英寸以下手机屏、运动手表屏、医疗仪器屏、车载屏等产品。



手机生产线。

目前,4条生产线月产250万片液晶屏。”近日,记者来到云南中玮科技有限公司,该公司总经理郑楚生站在恒湿的无尘封闭式车间外,透过观察窗向记者介绍正在全力赶订单的全新自动化生产线。

只见6台切割机正在裁剪屏幕,分割成不同大小的液晶屏被送到后工序生产线上贴偏光片,再通

条生产线。

据悉,作为劳动密集型产业,云南中玮科技积极寻求与昆明职业院校的密切合作,将在园区建设云南贤才技工学校,尝试以产教融合的新方式培养更为专业、稳定的一线基层技术职工,计划首批招生300人,让学员“毕业就能就业”。

随着大数据、人工智能、物联网等技术的迅猛发展,并加速向制造业融合渗透,我国制造业数字化、网络化、智能化转型步入发展快车道。新形势下,云南中玮科技也将不断积累产业数据,积极培养属于自己的AI机器人,全面参与电子产品产业面临的数智化升级,在推动制造企业普及智能装备和软件、应用先进管理理念和技术、创新关键制造工艺等方面为滇中新区贡献力量。

本报记者 马逢萃/文 周凡/图